

- ・その他の項目も対応可能です。お気軽にご相談ください。
- ・事業所健診の追加項目については、会社控えの結果票にも結果が記載される場合がございます。

項目	備考	料金(税抜)
甲状腺セット (TSH・FT3+FT4)	甲状腺機能	¥3,500
肝炎セット (HBs抗原抗体・HCV抗体)	肝炎ウイルス感染症	¥2,500
腫瘍マーカー	がんの特徴的な物質を測定します	
①PSA	前立腺がん	¥1,500
②CA125	卵巣がん・子宮内膜がん	¥1,500
③CEA	胃がん・結腸直腸がん・肺がん・食道がん・乳がん・子宮頸部がん	¥1,500
④AFP	肝臓がん	¥1,500
⑤CA19-9	肝内胆管がん・膵臓がん・胆管がん・胃がん・結腸直腸がん	¥1,500
⑥PIVKA II	肝臓がん	¥2,000
⑦シフラ	肺がん(扁平上皮がん)	¥2,500
⑧ProGRP	肺がん(小細胞がん)	¥2,500
3種(①/②・③・⑤)		¥4,000
5種(①/②・③・④・⑤・⑥)		¥6,000
7種(①/②・③・④・⑤・⑥・⑦・⑧)		¥9,000
アミノインデックス男性5種	健康な人とがんである人のアミノ酸濃度バランスの違いを統計的に解析することで、現在、がんであるリスクを評価します。 対象:40歳以上	¥20,000
アミノインデックス女性6種		¥20,000
マイクロアレイ	消化器がんに対する身体の反応を遺伝子レベルでとらえる事が出来ます。	¥70,000
膵臓がんmRNA血液検査	膵臓がんのリスクを、より早期に判別する検査です。	¥50,000
LOX-index	脳梗塞・心筋梗塞の10年後のリスクを判断することが出来る検査です。	¥12,000
アクトレイン(A6C)	無症候性脳梗塞のリスクを調べます。	¥10,000
MCIスクリーニング検査プラス	アルツハイマー病の原因物質であるアミロイドβペプチドの蓄積を間接的に評価することで、軽度認知障害(MCI)のリスクを調べます。	¥18,000
ApoE遺伝子検査	アルツハイマー型認知症遺伝子検査です。	¥15,000
サインポスト遺伝子	遺伝子情報をもとに最適な生活習慣プログラムを提供します。	¥35,000
睡眠検査(2晩プラン)	脳波計測と専門家の目で、睡眠の質などを客観的に評価します。その他5晩プラン・質問票プランがあります。	¥14,000

画像検査一覧

当日の追加ができない場合がございます。
ご予約の際にお申出ください。

項目	料金(税抜)
頭部CT	¥13,700
胸部CT	¥8,500
腹部CT	¥5,500
CTセット(胸部・腹部)	¥13,000

項目	料金(税抜)
腹部エコー	¥5,000
頸部エコー	¥4,000
心エコー	¥8,000
大腸内視鏡(事前の来院必要)	¥18,500

最新 リスク検査 ご紹介

すべて血液検査で
実施できます

※7営業日前までにお申し込みください。

アミノインデックス

(対象:40歳以上)

アミノインデックスがんリスクスクリーニング(AICS)とは、血液中のアミノ酸濃度を測定し、健康な人とがんである人のアミノ酸濃度のバランスの違いを統計的に解析することで、現在がんであるリスク(可能性)を評価する検査です。

マイクロアレイ

胃がん・大腸がん・胆道がん・前立腺がん・乳がん・子宮がん・膵臓がんを採血で判定する検査です。がん細胞を攻撃する際に生じる遺伝物質(m-RNA)のパターンを測定することで、がんの有無が遺伝子レベルでわかります。

膵がんmRNA検査

エムアールエヌエー

従来 of 腫瘍マーカーとは異なる測定原理で、血液中のメッセンジャーRNA(mRNA)を解析し、体内で膵がんが生じた際に現れる特徴的な遺伝子の発現パターンかどうかを調べます。

サインポスト遺伝子検査

肥満、高血圧、心筋梗塞など生活習慣病と関連性の高い11項目61種類の遺伝子(SNP)を分析します。遺伝的な体質リスクを評価し、病気の発症を未然に防ぐための「生活習慣プログラム」がわかります。

エムシーアイ

MCIスクリーニング検査プラス

MCIスクリーニング検査プラスは、**認知症の前段階**であるMCIのリスクを判定する血液検査です。この検査では、アルツハイマー型認知症の病態進行に関わる9つのタンパク質の血中量を測定します。

アポイー

ApoE遺伝子検査

アルツハイマー病や高齢者の認知機能低下に関与する重要な遺伝子のひとつに、ApoE遺伝子があります。この遺伝子には3つの型があり、それぞれアミロイドβペプチドへの防御作用の強さが異なります。この検査ではApoE遺伝子の型を調べることで、**認知症**を発症するリスクを測定します。

県内初導入!

アクロレイン(A6C)

エーロクシー

自覚症状がない、小さな脳梗塞を「**無症候性脳梗塞**」または「**かくれ脳梗塞**」と言います。アクロレインは、脳梗塞時に起こる一連のプロセスを測定することにより、**かくれ脳梗塞**のリスクを調べます。

ロックスインデックス

LOX-index

LOX-index(ロックスインデックス)は血液中のLDLコレステロールが酸化し、より悪くなった超悪玉菌コレステロール(LAB)とその担い手であるsLOX-1を測定・解析することで、将来の**脳梗塞・心筋梗塞**の発症リスクを評価します。

※ 原則、午前中・空腹時の採血となります。

※ リスク検査はがん等のリスクを判定する保険未収載の検査です。

※ 脳梗塞・心筋梗塞や認知症の有無を本検査の結果のみで判定する目的で行う検査ではありません。

※ 他検査の結果と併せて今後の検査・治療方針の検討にお役立て頂くことをお勧めいたします。

血液オプション検査のご案内

※価格はすべて税込み表示です。お申込みは**3営業日前**（コリバクチン検査は**2週間前**）までとなります。

当院では最新のリスク検査を導入しております。

認知症

もの忘れが気になる方に MCIスクリーニング検査プラス

MCI(軽度認知障害)リスクを調べる検査です。

※MCIとは、健常者と認知症の中間段階を指します。

価格：19,800円

【こんな方におすすめです】

- ✓ 血縁家族が認知症になった
- ✓ 最近の出来事をすっぽり忘れることが増えた
- ✓ 趣味が楽しめなくなってきた

脳梗塞

かくれ脳梗塞が心配な方に A6C（アクロレイン）検査

かくれ脳梗塞(無症候性脳梗塞)のリスクを調べる検査です。

価格：11,000円

【こんな方におすすめです】

- ✓ 脳ドック(MRI/CT等)を受診したことがない方
- ✓ 65歳以上の方
- ✓ 血圧が高めの状態が長く続いている方

県内初導入

循環器

脳梗塞・心筋梗塞が心配な方に LOX-index®(ロックス・インデックス)

脳梗塞・心筋梗塞発症リスクを調べる検査です。

価格：13,200円

【こんな方におすすめです】

- ✓ 煙草を毎日吸う。もしくは吸っていた
- ✓ 肥満(肥満ぎみ)である※BMIが25以上
- ✓ 定期的に(週2回以上)運動をしていない
- ✓ 高血圧・糖尿病・高脂血症の持病がある

膵臓

すい臓がんが心配な方に 膵臓がんmRNA血液検査

すい臓がんのリスクを調べる検査です。

価格：55,000円

【こんな方におすすめです】

- ✓ 血縁家族がすい臓がんになった
- ✓ お酒を平均2合/日以上飲む
- ✓ タバコを吸う
- ✓ 血糖値が高い(コントロール不良含む)

遺伝子

新しい健康管理を始めた方に サインポスト遺伝子検査

保有遺伝子から見た最適なライフスタイルと栄養素を詳細なレポートで報告します。

価格：38,500円

【こんな方におすすめです】

- ✓ 健康のために何か始めたい
- ✓ 生活習慣病が心配
- ✓ なかなかダイエットが成功しない

消化器

消化器がんが心配な方に マイクロアレイ血液検査

消化器がん(胃,大腸,膵臓,胆道)のリスクを遺伝子レベルで調べる検査です。

価格：77,000円

大腸

大腸がんが心配な方に コリバクチン検査

大腸がんの一因となる腸内細菌の有無を調べる便検査です。

価格：8,800円

【こんな方におすすめです】

- ✓ 血縁家族が大腸がんになった方がいる
- ✓ 大腸内視鏡検査を受診したことがない方
- ✓ 脂身の多い肉や加工品をよく食べる

消化器等

複数のがんが心配な方に アミノインデックス血液検査

一度で複数のがんのリスクを調べる検査です。

価格：22,000円

【こんな方におすすめです】

- ✓ 血縁家族にがんになった方がいる
- ✓ 煙草を毎日吸う・吸っていた
- ✓ 肥満(肥満気味)である
- ✓ 胃部検査(カメラやバリウム)が苦手な方

北陸初導入

脳梗塞・心筋梗塞発症リスクチェック
LOX-index[®] ロックスインデックス

血液 **価格 13,200円**

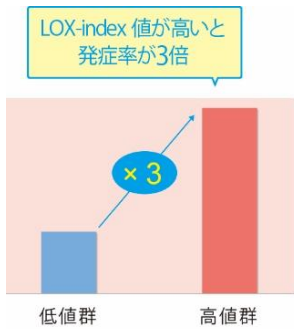
LDLコレステロールは基準値内。でもLOX-indexは大丈夫??

動脈硬化は自覚症状がないまま進行し、ある日突然脳梗塞・心筋梗塞を発症してしまう怖い病気です。LOX-indexは、血液中のLDLコレステロールが酸化し、より悪くなった超悪玉コレステロール(LAB)とその担い手であるsLOX-1を測定・解析することで将来の脳梗塞・心筋梗塞の発症リスクを評価する血液検査です。動脈硬化を進行させないために、ご自身のリスクを把握し予防対策を始めましょう。

下記に当てはまったら**ロックスインデックス**をおすすめします。

- 脳血管疾患家系の方 ● 40歳以上の方 ● 喫煙している方 ● 肥満気味の方
- 血圧が高めの方 ● LDLコレステロールが高めの方 ● 血糖値が高めの方 ● ストレスが多い方

<脳梗塞発症との関係>



<心筋梗塞発症との関係>



引用: Clinical Chemistry 2010; v.56, p.550-558.

報告レポートイメージ

脳梗塞・心筋梗塞発症リスクは **低** です。

LOX-index[®] 検査結果: 736

LAB 検査結果: 2.3

- ※ 妊娠中は検査をお受けできません。(妊娠中、出産後3ヶ月以内の方は数値が高く出る傾向があります。)
- ※ 風邪、関節リウマチの方は、検査数値が高く出る可能性があります。
- ※ 脂質異常症治療薬、抗血小板薬、降圧薬を服用されている方は、検査数値が低く出る可能性があります。

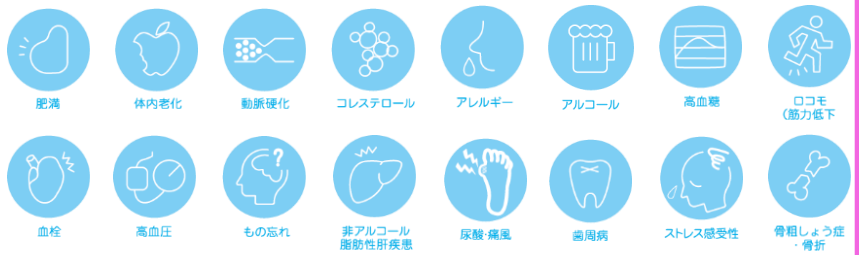
遺伝子リスクを知りたい方に
サインポスト遺伝子検査「生活習慣病予防プログラム」

血液 **価格 38,500円**

サインポスト遺伝子検査で新しい生活習慣予防に取組みませんか?

サインポスト遺伝子検査とは?

生活習慣病に関連する16項目360種類の「遺伝子リスク」をチェックし、保有遺伝子(SNP)に合わせた栄養素とライフスタイルを提案します。



〈サインポスト遺伝子検査結果報告書〉※ **全40ページ**



〈報告書見本〉



肥満 レベル5 (強い)

項目	検査結果	遺伝子リスク
rs4265
rs1044396
rs1044396
rs1044396
rs1044396
rs1044396
rs1044396
rs1044396
rs1044396
rs1044396

肥満に関するアドバイス

1 分類: アドレナリン系, 甲状腺系, 成長ホルモン系

2 整理: ビタミンB, レボドパミン, コエンザイムQ10

3 エネルギー

日本 花子様の「推奨されるライフスタイル一覧」

- ダイエット
- 運動習慣
- 喫煙習慣
- 睡眠習慣
- ストレス管理
- 水分補給
- 手洗い・うがい
- マスク
- 歯磨き習慣
- スクワット
- 歯周病ケア
- 定期的な検診
- 家族の健康管理

すい臓がんのリスク検査 膵がんmRNA血液検査 (パンレグザ)

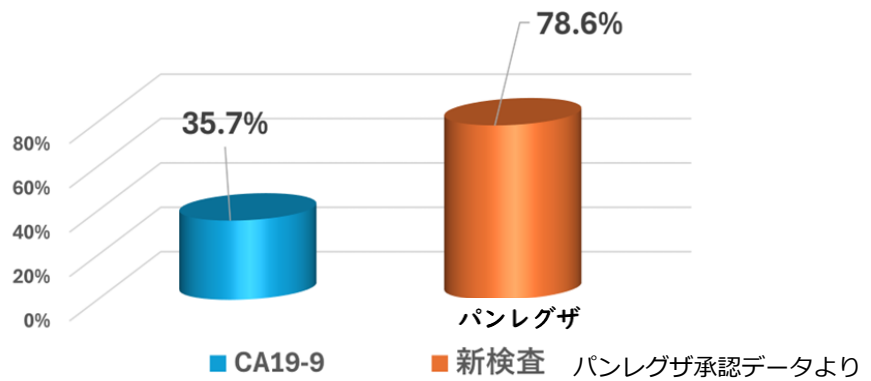
血液 価格 **55,000円**

早期発見の難しい膵臓がんのリスクをチェックしませんか？

膵がんmRNA血液検査は“膵がん”の方に特有な変動があなたの血中RNAでも起こっているかどうかを調べることで、“膵がん”の診断補助が可能な検査です。

膵臓にがんが存在する場合、そのがんに対する攻撃（免疫応答）の情報伝達を行う「メッセンジャーRNA」の量が変動することが分かっています。膵がんmRNA血液検査は、この原理を応用して血液中に存在する膵がん特有に変動するメッセンジャーRNAをリアルタイムPCR法により測定しています。

膵がんステージ I・II における感度



膵がんmRNA血液検査はこれまでの腫瘍マーカーと呼ばれる検査と測定原理が異なるため、他の検査との組み合わせで実施することで、さらに精度が上がります。当院では腹部超音波等の画像検査とセットになった「膵がんドック」(71,500円)もお勧めしています。

県内初導入

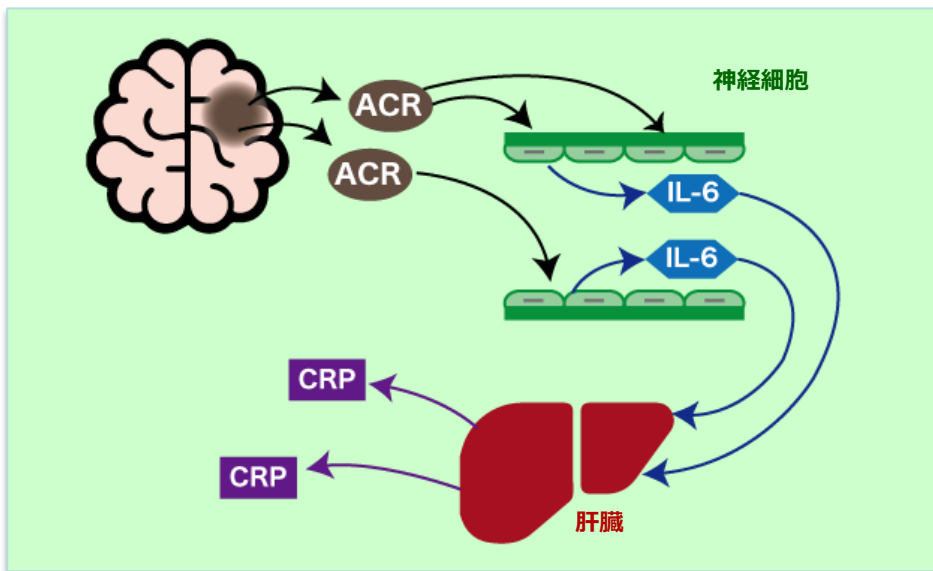
かくれ脳梗塞をチェック! A6C検査

血液 価格 **11,000円**

脳梗塞になるリスクをチェックしてみませんか？

A6C (アクロレイン) 検査とは

自覚症状がない、小さな脳梗塞を「無症候性脳梗塞」または「かくれ脳梗塞」といい、見つかったと健常者に比べ脳卒中になる確率が約10倍上昇すると報告されています。A6Cは、血液検査で脳梗塞のリスクを調べます。脳梗塞で細胞が傷つくと血液中で『アクロレイン (ACR)』が増えます。アクロレインは、周辺の神経細胞などに作用し、IL-6の生成、分泌を誘導します。IL-6は肝臓に達し、肝細胞に作用してCRPを促進します。これは脳梗塞に対する生体の防御反応です。A6Cでは、これら脳梗塞時に起こる一連のプロセスを測定することにより、非常に高い精度でかくれ脳梗塞を検出するものです。



脳梗塞リスク評価報告書

検査結果がまとまりましたので報告申し上げます。

検査No	検査日	検査月	検査日
氏名			

測定項目	測定値	中央値 (健常者群)
アクロレイン-抗体	104.5	54.4 ng/mL
インターロイキン-6	24.5	1.1 pg/mL
CRP	0.08	0.03 mg/dL

健常者群と無症候性脳梗塞群における脳梗塞リスク値の分布

(—): 各群の中央値

今回の検査による脳梗塞リスク値は、

報告レポートイメージ

リスク値	脳梗塞リスク値	健常者群	無症候性脳梗塞群
返	100	0.0	0.0
高	0.84-1.0	3.0	51.5
健常者群	0.44-0.79	13.5	32.2
脳梗塞群	0.0-0.43	0.0	15.0

脳梗塞リスク値の評価

高 値 ○ コメント: 現時点で数値は高めでしたため、脳の精密検査をお勧めいたします。

境 界 値

低 値

＜検査を受けた方へ＞

- アクロレイン-抗体は、細胞の障害をうけやすくなること分かっています。また、インターロイキン-6、CRPは、脳内で炎症反応が起きていることを示しています。
- 脳梗塞リスク値は、年齢とアクロレイン-抗体、インターロイキン-6、CRPを総合的に評価した数値です。
- ここで得られた脳梗塞リスク値は、脳血管疾患との因果関係と比較的一致します。必ずしも一致しない場合もございますことにはご了承ください。この数値は、心疾患、動脈硬化、糖尿病等と関連することがあります。

複数のがんが
一度に検査できる

アミノインデックス検査

血液

価格

22,000円

複数のがんが気になる方は同時に検査してみませんか？

40歳以上の方が対象です。

血液中のアミノ酸濃度を測定し、健康な人とがんである人のアミノ酸濃度のバランスの違いを統計的に解析することで、現在がんであるリスクを評価する検査です。

一度の採血で複数のがんを同時に検査でき、早期のがんにも対応しています。

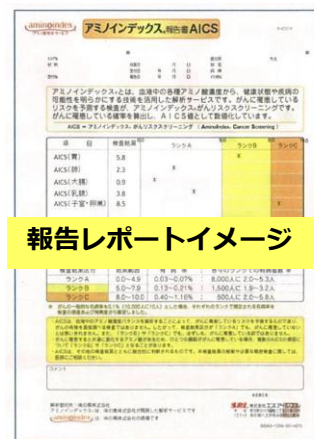
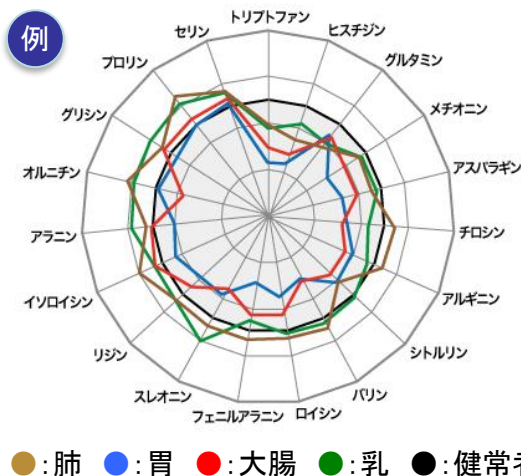
○対象となるがん種○

胃、肺、大腸、膵臓と

男性:前立腺(計5種)

女性:乳、子宮・卵巣(計6種)

各種がん患者のアミノ酸プロファイル



報告レポートイメージ

北陸初導入

大腸がんリスクをチェック! コリバクチン検査

便

価格

8,800円

大腸がんの一因となる腸内細菌の有無を調べませんか？

コリバクチン検査とは

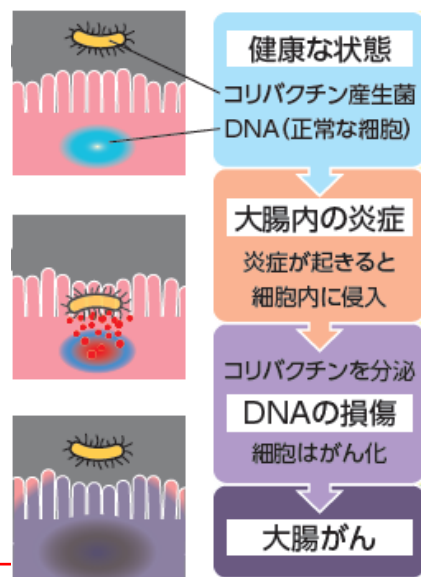
大腸がん患者の約70%がコリバクチン産生菌を保有していること(陽性者)がわかりました。大腸内で炎症が起きると、コリバクチンが細胞内でDNAの損傷を起こし、がん化していきます。コリバクチンが大腸がんの一因であることから、がんの早期発見や将来大腸がんになるリスクを知ることができます。

※陽性的場合、ピロリ菌のような除菌方法は確立されていません。

※大腸がんのすべてがコリバクチン産生菌が原因ではありません。

こんな方にコリバクチン検査をおすすめします。

- 家族に大腸がんになった人がいる方
- 今までに大腸内視鏡検査を受けたことがない方
- 便潜血検査陽性的のまま精密検査を受診していない方
- 脂身の多い肉や、ハム・ソーセージ等の加工品をよく食べる方
- 肥満気味、便秘気味、運動不足、飲酒・喫煙習慣のある方など



以下について予めご確認のうえ、お申込みください。

- 抗生物質を服用している場合は、1週間以上中断後に検査を実施してください。
- 検査のための便は、**採取当日11:30までに直接当院窓口**に提出いただく必要があります。
- 専用容器をお渡しするため、ご予約は希望日の**2週間前までにお申込み**ください。
- 容器お渡し後のキャンセルは、容器代(1,100円)をご負担いただきます。
- 生理や痔による出血は検査に影響はありません。

※ 原則、午前中・空腹時の採血となります。

※ リスク検査はがんや脳梗塞のリスクを判定する保険未記載の検査です。

※ **がんや脳梗塞の有無を本検査の結果のみで判定する目的で行う検査ではありません。**

※ 他検査の結果と併せて今後の検査や受診の検討にお役立て頂くことをお勧めいたします。

ご予約、お問合せは健診センターまでご連絡ください。

医療法人社団 愛康会



小松ソフィア病院

TEL : 0761-46-5381

※こちらに掲載のオプション検査には**3営業日前**までの事前申込みが必要な項目があります。その場合、健診当日の追加は対応できませんのでご了承ください。